



**¿Cómo sabe que su
caudalímetro funciona
con precisión?**

El verificador SITRANS F M comprueba el rendimiento de los caudalímetros electromagnéticos in situ.

Answers for industry.

SIEMENS

SITRANS F M Verificator:

Líder del mercado en medición con precisión continua

Ventajas principales y beneficios reales

Siemens lleva más de 35 años fabricando caudalímetros de alto rendimiento. Nuestro objetivo para todos los productos y servicios sigue siendo el mismo: mejorar la explotación, reducir el tiempo de paralización y mantener la precisión de medida durante toda la vida de los productos.

El verificador ofrece ventajas clave y la precisión que necesita en sus mediciones de caudal vitales:

- Comprobación del rendimiento in situ, sin necesidad de interrumpir la instalación del caudalímetro
- Totalmente automatizado (sin necesidad de puesta a punto o entrada manual de datos) con niveles de aceptación predefinidos en fábrica
- No hay costes elevados de desmontaje o instalación
- Resultados en menos de 15 minutos
- Informe completo de la verificación

El verificador confirma un rendimiento preciso con los siguientes transmisores y sensores SITRANS F M:

- MAG 5000/6000
- MAG 1100
- MAG 1100 F
- MAG 3100
- MAG 3100 P
- MAG 5100 W

Precisión desde la fábrica . . .

Todo sensor es calibrado antes de salir de fábrica y es entregado con un informe de calibración.

El sensor se verifica y se identifican las propiedades magnéticas (huella dactilar).

Los datos dactilares y los parámetros de calibración se almacenan en la unidad de memoria inteligente SENSORPROM.

Verificación fácil y fiable in situ

El test de verificación totalmente automático requiere tan solo 15 minutos a partir de la conexión. Dicho test consta de tres pasos:

1. Test del transmisor
2. Test del aislamiento del caudalímetro
3. Test del magnetismo del sensor

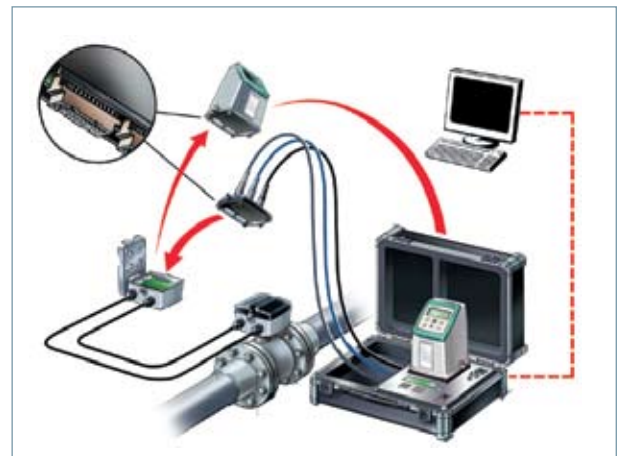
La verificación se lleva a cabo en la ubicación del transmisor. Este test no se ve afectado por el flujo de líquido o por la longitud del cable.

Test del transmisor

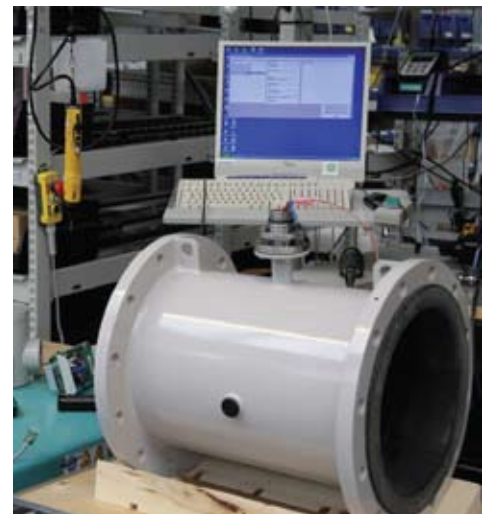
La verificación del transmisor comprueba todo el sistema electrónico desde la entrada hasta la salida de las señales. Utilizando una red de precisión calibrada y trazable, el verificador simula el envío de señales de flujo a la entrada del transmisor.

Midiendo las salidas del transmisor, el verificador calcula su precisión sobre la base de unos valores predefinidos en fábrica.

- Función de señales desde la entrada hasta la salida de señales
- Procesamiento de señales: ganancia, offset y linealidad
- Test de salida analógica y de frecuencia.



Conexión del verificador al caudalímetro SITRANS F M



Más información

Busque cualquier tema relacionado con caudalímetros:
www.siemens.com/flow

Explore la singular gama de instrumentación de procesos:
www.siemens.com/processinstrumentation

Aprenda más sobre la automatización de procesos:
www.siemens.com/processautomation

Siemens A/S
Flow Instruments
DK-6430 NORDBORG

Headquarters:
Siemens A/S
DK-2750 BALLERUP

Sujeto a cambios sin notificación previa
Nº de código: E20001-A400-P730-V1-7800
DISPO 27900
© Siemens AG 2010

Este prospecto de productos, etc. contiene sólo descripciones generales o prestaciones que en el caso de aplicación concreto pueden no coincidir exactamente con lo descrito, o bien haber sido modificadas como consecuencia de un ulterior desarrollo del producto. Por ello, la presencia de las prestaciones deseadas sólo será vinculante si se ha estipulado expresamente al concluir el contrato.

Todos los nombres de productos pueden ser marcas registradas o nombres protegidos de Siemens AG u otras empresas proveedoras cuyas cuyo uso por terceros para sus fines puede violar los derechos de sus titulares.